

한국사회주택협회

Korea Social Housing Association



한국사회주택협회의 회원으로 초대합니다

(07266) 서울특별시 영등포구 영등포로 143 에이블허브 601-3

사무처: (04537) 서울특별시 중구 명동10길 35-4 전진상교육관 1층

☎ 02-6264-5323

💻 www.socialhousing.kr

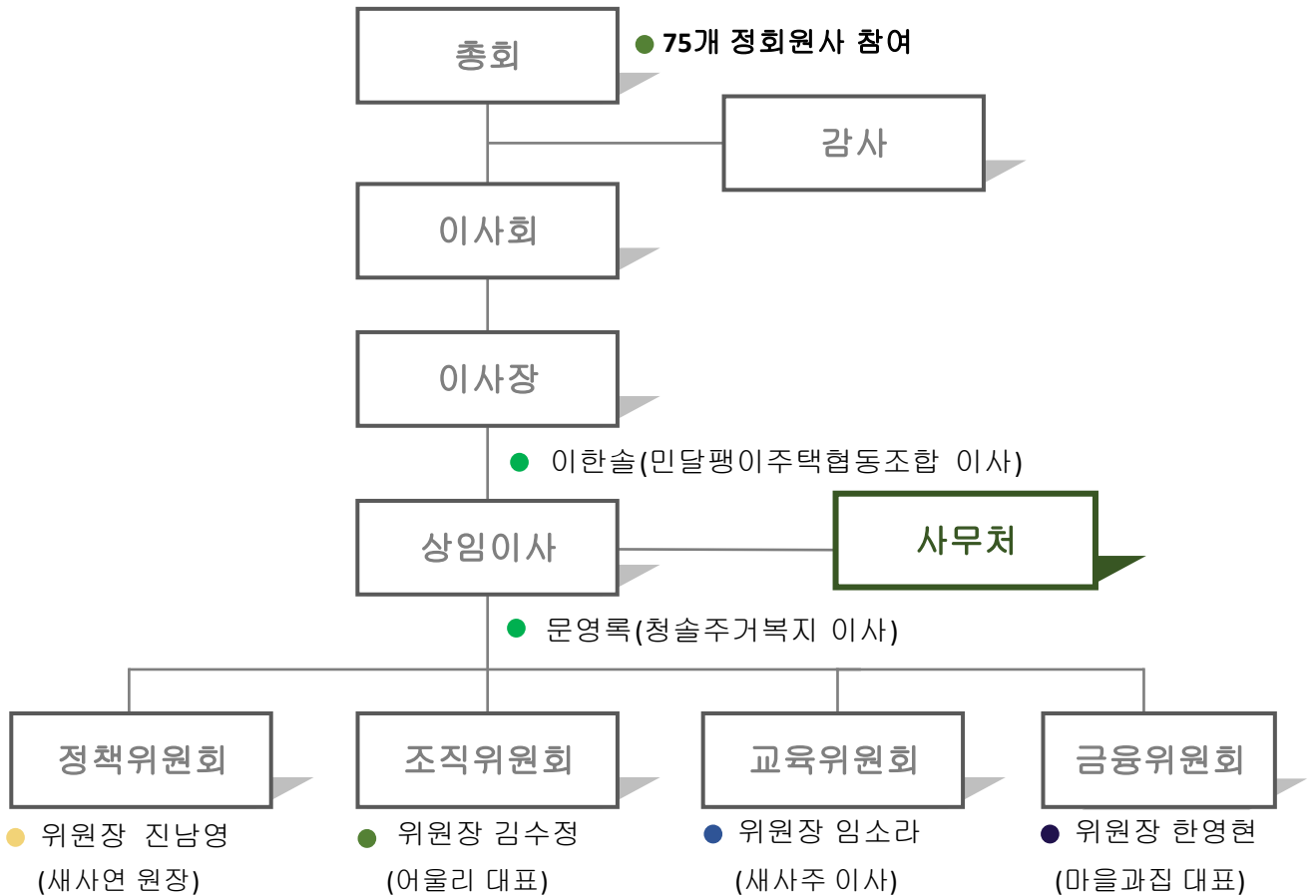
✉ ksha@socialhousing.kr



➤ **일반사항**

- 협회 설립 - 2015년 5월 28일
- 사단법인 한국사회주택협회는 사회주택의 보급 및 활성화를 위해 일하는 단체들의 연합체로서 회원사 간 상호협력을 통해 만들어진 비영리단체입니다.

➤ **조직체계**





2015

서울특별시 사회주택 활성화 지원 등에 관한 조례제정 촉구 1월
사회주택협회 창립총회(30개 회원사 참여) 5월
 공동체주택 아카데미, 사회주택 순회설명회 개최 7월
 사회주택 네덜란드 해외연수 9월



2016

09월 제1회 사회주택 아카데미사업 운영
 12월 '민간임대주택특별법' 개정 국회토론회 공동개최
 12월 사회임대주택 활성화 방안 마련을 위한 정책토론회 주관



2017

네덜란드, 오스트리아 사회주택 해외연수 06월
 국회포럼 '주거복지로드맵과 사회적경제' 추진 10월
 한국사회주택협회 백서발간 10월
 제2기 사회주택아카데미 사업 08월~11월



2018

청년사회주택 활동가육성 프로젝트 '작당모의' 운영 01월~07월



2019

전국 권역별 사회주택 설명회(4월 ~ 6월)
 전국 권역별 사회주택 아카데미(7월 ~ 9월)
 2019 사회주택의 날
 LH주거복지대상 수상
 (주)사회주택관리 창립



2020

LH매입약정형 사회주택 사업자 간담회(4월)
 사회주택 매니저 양성과정(5월~6월)
 2020 사회주택의 날



2021

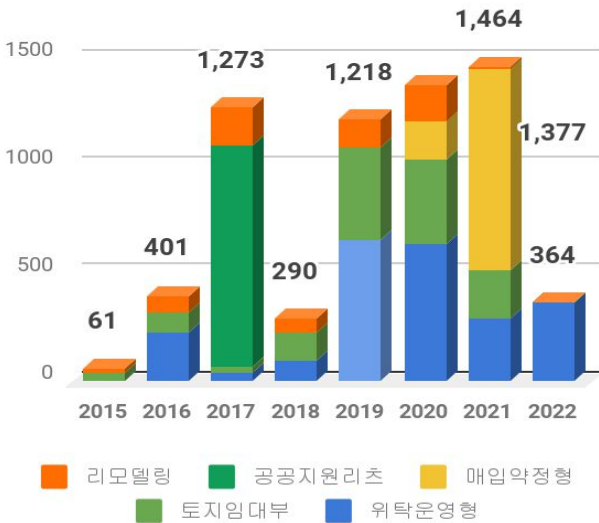
사회주택 매니저 양성과정(4월~5월)
 2021서울시 사회주택 정책토론회(5월)
 2021 사회주택기금 설립 (8월)
 2021 성공회대 정책과정(10월~12월)



75개 정회원사 참여 (2022.01.07 현재)

1. 서민의 주거복지 향상을 위한 공동체 주택 등 사회주택 보급

※ 2024년 3월 현재 서울 3719호, 경기 2178호, 인천 427호, 전북 84호, 부산 40호 등 총 6448호 사회주택 공급



2012년 서울시와 함께 사회투자기금을 설치해 사회주택 공급주체에게 재정적 지원을 시작으로, 「서울특별시 사회주택 활성화를 위한 지원 등에 관한 조례」를 제정하고, 「민간임대주택특별법」개정 및 사회주택 공급확대와 활성화를 위한 제도 마련에 힘쓰고 있습니다.

2. 사회주택 조사 및 연구활동

사회주택 활성화 방안, 지역수요에 기반한 사회주택의 새로운 모델개발, 사회주택 인프라 개발 및 자본형성 등 현장성 있는 사회주택 정책 개발 및 연구를 수행합니다.

3. 사회주택 아카데미 & 컨설팅 지원사업

사회주택 종사자의 실무능력 제고 및 전문성 강화를 위해 분야별 전문가와 현장 멘토로 구성된 교육 및 컨설팅을 진행합니다. 사회주택 주체들의(종사자, 예비종사자, 협력기관 등) 인적, 물적 네트워킹을 지원합니다. 또한 사회주택 예비사업자를 발굴, 육성하기 위한 아카데미를 지원합니다.

4. 사회주택 사업자 지원 및 연대 활동

사회주택 전문 지원조직과 사회주택 회원사와의 지원 연계, 정부 및 파트너 기관들과 협력하여 정책개발, 공동사업 등 사회주택 저변확대를 위한 다양한 활동을 추진하고 있습니다.

* 파트너 기관

LH한국토지주택공사, HUG주택도시보증공사, HF한국주택금융공사, SH서울주택도시공사, GH경기주택도시공사, 따뜻한사회주택기금, SVS한국사회가치연대기금, 재단법인밴드, 동작신탁, 사회연대은행 등 사회적금융조직, 투자기관, 지방자치단체, 서울사회주택종합지원센터, 주거복지재단, 사회적경제 지원조직, 도시재생지원센터, 마을조직 등

5. 사회주택 홍보사업

사회주택 이해증진, 가치확산을 위한 소셜미디어를 통한 홍보사업 진행하고 있습니다. 현장 이슈의 신속한 공유를 통해 해결방안을 모색하고 사회주택에 대한 사회적 공감대를 만들어갑니다.

가입 신청 안내

한국사회주택협회 회원으로 초대합니다.

사단법인 한국사회주택협회에 관심을 가져주셔서 고맙습니다.

우리 협회는 서민의 주거복지 향상을 위한 사회주택 보급, 사회주택 인프라 제안, 정책개발 및 연구사업, 교육 및 컨설팅사업, 홍보, 국내외 연대활동 등을 통해 사회주택 활성화를 위해 노력하고 있습니다.

부담가능한 임대주택 공급과 함께 적정주거기준 및 에너지/환경/안전기준을 선도하며 나아가 사회적금융 등을 활용한 시민자산화 등 사회적경제를 비롯한 상생하는 사회를 위한 조직들과 협동, 연대해 나가겠습니다.

회원 신청방법

- 가입신청서 메일 발송(조직소개서, 사업자등록증 포함)
- 협회 이사회 승인 후 회신, 안내에 따라 가입비 납입, 월회비 CMS 신청을 진행
- 사무처 연락처

(04537) 서울특별시 중구 명동10길 35-4

☎ 02-6264-5323 ✉ ksha@socialhousing.kr

회비 안내

- 가입비는 1,000,000원이며 분납 가능합니다.
- 월 회비는 30,000원 이상(지역/사업규모에 따라 별도 기준 적용)을 CMS 자동이체 신청하거나, 혹은 아래 계좌로 직접 이체, 연회비 일시납 가능합니다.
- 특별회비는 회원가입 후 공공지원 사회주택사업에 선정된 경우, 지역 및 호수에 따라 일정비율을 후원합니다. (회원규약의 기준에 맞춰 건별 1회 적용)
- 우리은행 1005-502-844907 (예금주)사단법인한국사회주택협회

[참고]

* 가입비(100만원)와 정기회비는 회원의 의무로서 세금계산서 발행이 불가하며 후원금 영수증도 해당되지 않습니다. 회비영수증(자체서식)은 매월 말일의 일주일 이내에 메일로 발급됩니다. (수신메일 변경 가능)

* 정관 및 회원규약에 명시된 특별회비는 공공 공모사업 선정으로 공급된 사회주택 수익을 후원하는 성격이므로 지정기부금 영수증이 발급됩니다.

* 모든 회비는 어떤 조건에서도 반환되지 않습니다.

사업자등록증

(법인사업자:본점)

등록번호 : 294-82-00033

법인명(단체명) : 사단법인 한국사회주택협회

대표자 : 이한솔

개업연월일 : 2015년 09월 01일 법인등록번호 : 110121-0114480

사업장소재지 : 서울특별시 영등포구 영등포로 143, 6층 601-3호(당산동1가, 에이블허브)

본점소재지 : 서울특별시 영등포구 영등포로 143, 6층 601-3호(당산동1가, 에이블허브)

사업의종류 :	<input checked="" type="checkbox"/> 업태	부동산업	<input type="checkbox"/> 종목	주거용 부동산 개발관리
		부동산업		부동산컨설팅
		서비스업		정책연구조사

발급사유 : 정정

사업자 단위 과세 적용사업자 여부 : 여() 부(✓)

전자세금계산서 전용 전자우편주소 : social@hometax.go.kr

2021년 03월 30일

영등포세무서장



통장표지출력



저희 우리은행은 커진만큼 큰 보답을 드리겠습니다.

사단법인사회주택협회 님

계좌번호 1005-502-844907

예금과목 기업자유예금

주식회사 우리은행



계좌관리점 내발산동지점

개설일자 2015-10-23

전화 02)3664-5057

약관적용 안내

- ▶ 이 통장의 거래에는 예금거래기본약관, 신탁거래약관 및 해당예금 개별약관을 적용하며, 우리은행에 비치된 약관 내용을 열람 또는 교부받으실 수 있습니다.

이용안내

- ▶ 가계우대적금 등 특별금리를 지급하는 예금은 대출을 받거나 잔권을 설정하는 경우에는 잔권설정 금액에 대하여 해당일수만큼 특별금리를 지급하지 않습니다.
- ▶ 비밀번호가 타인에게 누설될 경우 예금이 부정 인출될 수 있으므로 타인이 알지 못하도록 하여 주십시오.
- ▶ 통장, 인감, 현금지급(CD)카드, 신용카드 등을 분실 시는 바로 가까운 우리은행 영업점 또는 「콜센터」로 신고하여 주십시오.
- ▶ 신고된 서명만으로 예금을 찾으실 경우에는 예금주가 본인의 주민등록증을 제시하셔야 합니다.
※ 통장, 현금카드, IC카드 분실신고 : 1599-5000/1588-5000
신용(BC), 체크카드 분실신고 : 1588-9955

만기일

텔레뱅킹/고객상담 : 1599-5000, 1588-5000 (해외에서 이용시 82-2-2006-5000)
고객의 말씀 접수 : 080-365-5000 (휴대폰 이용시 : 02-2008-5000)

본 출력내용은 본인계좌번호 확인용이며, 어떠한 용도의 증명서로도 사용하지할 수 없습니다.

출력일자 : 2017-07-18